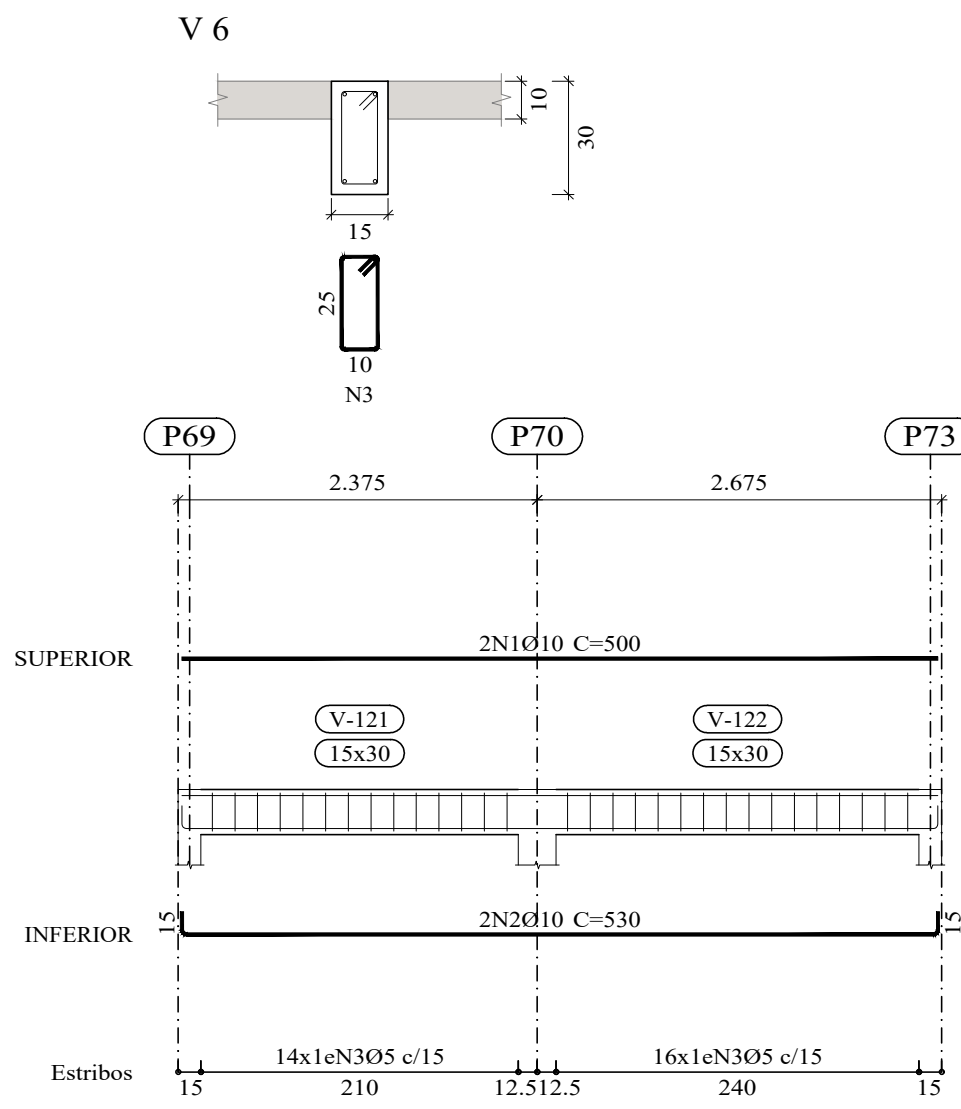
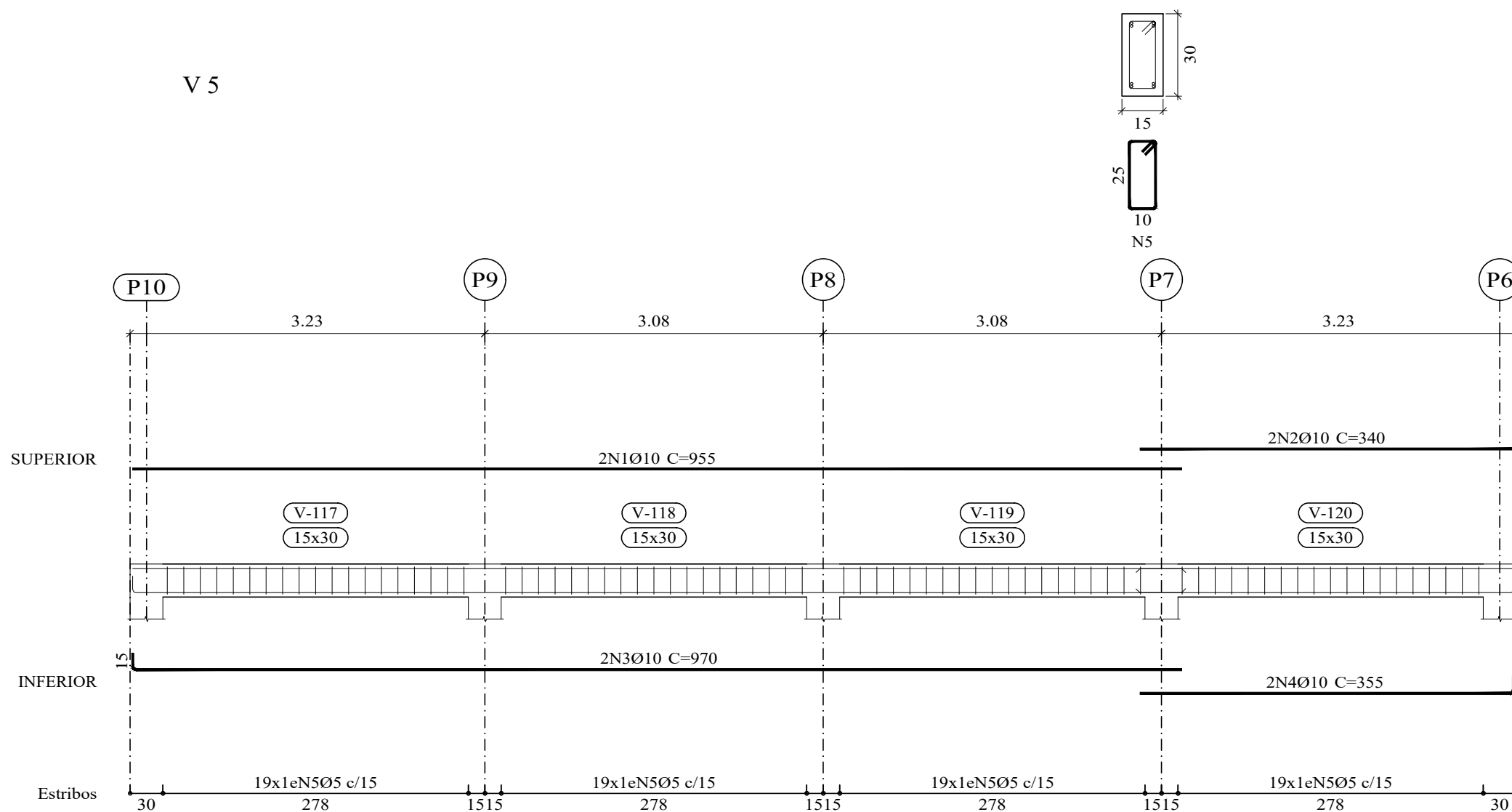
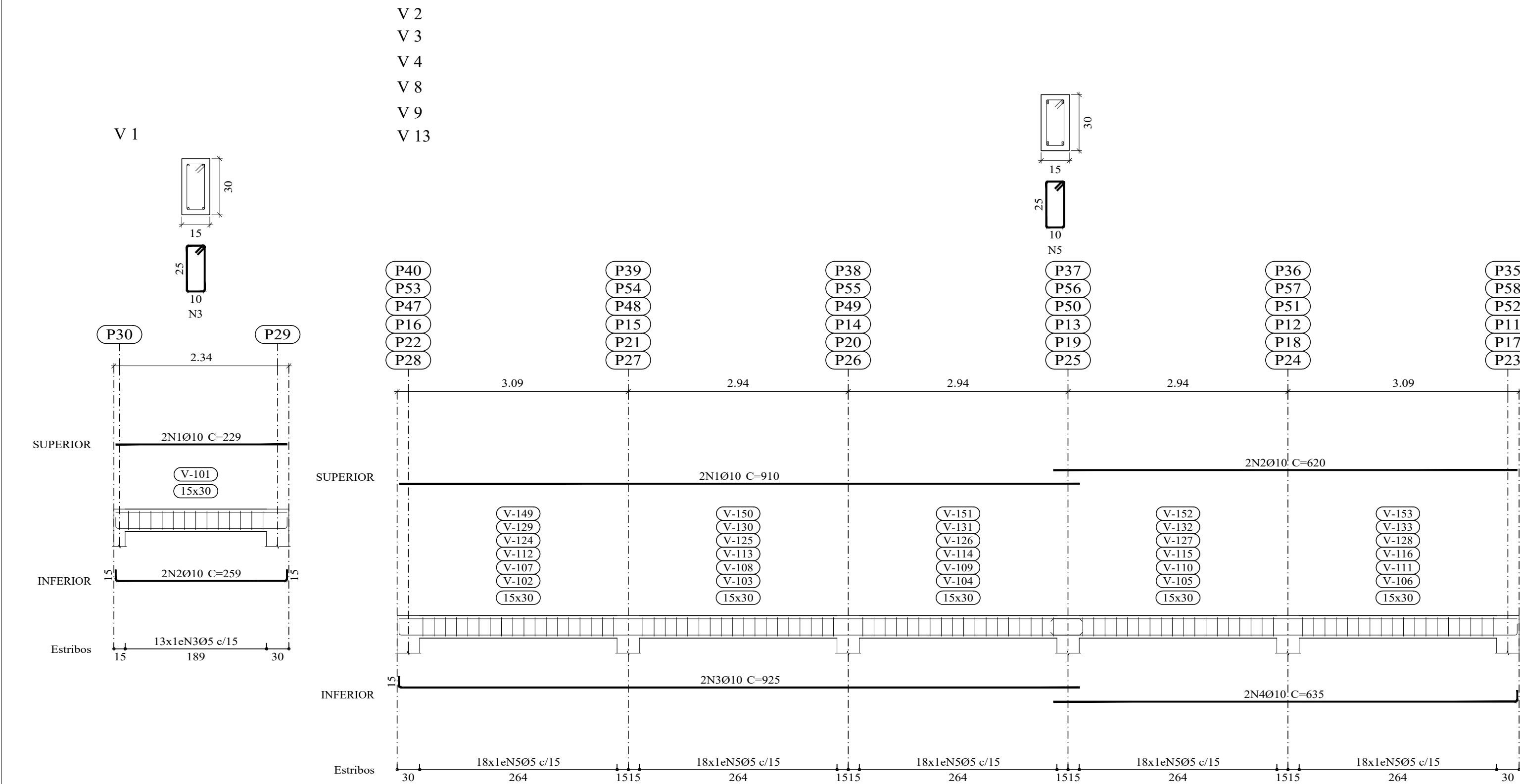
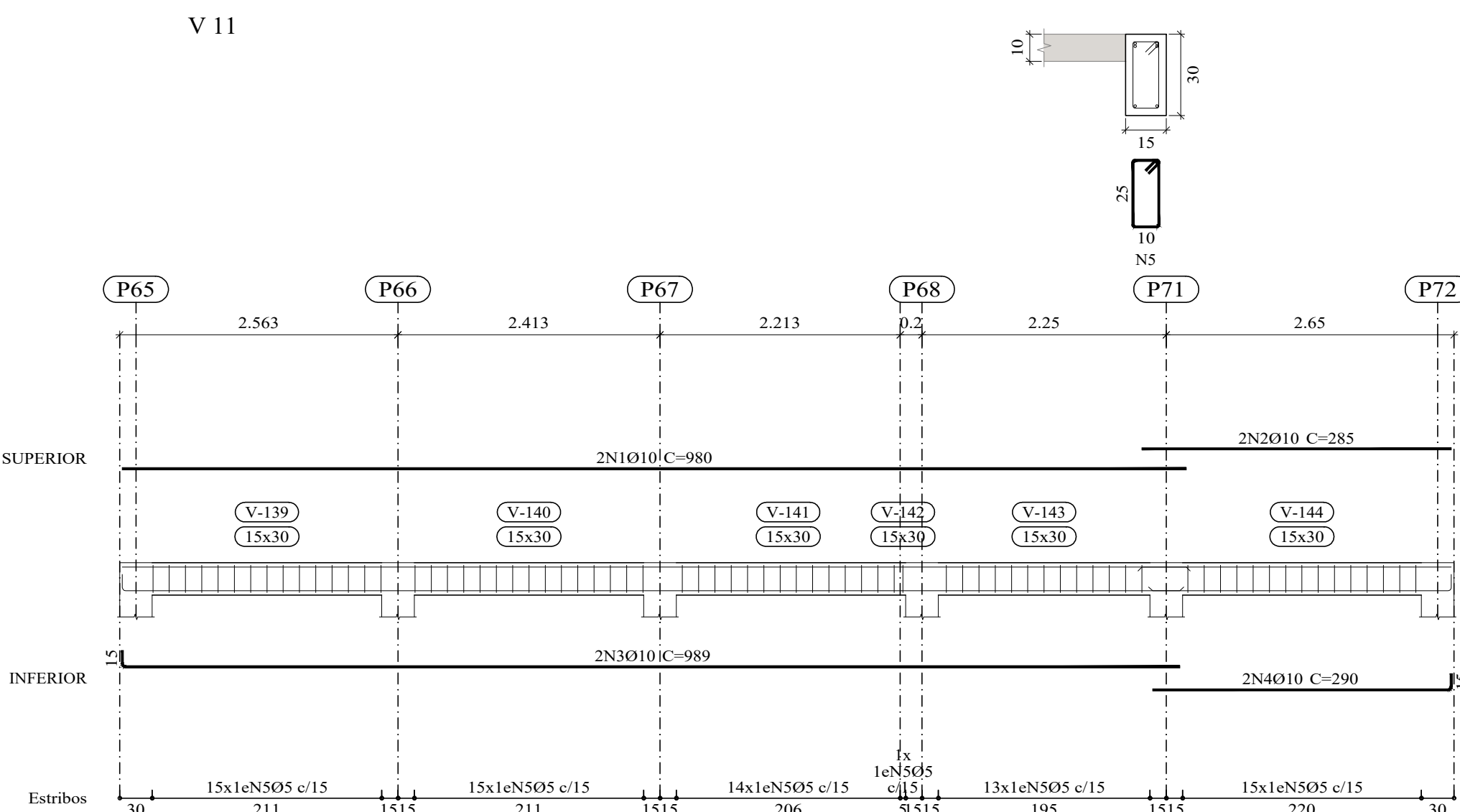
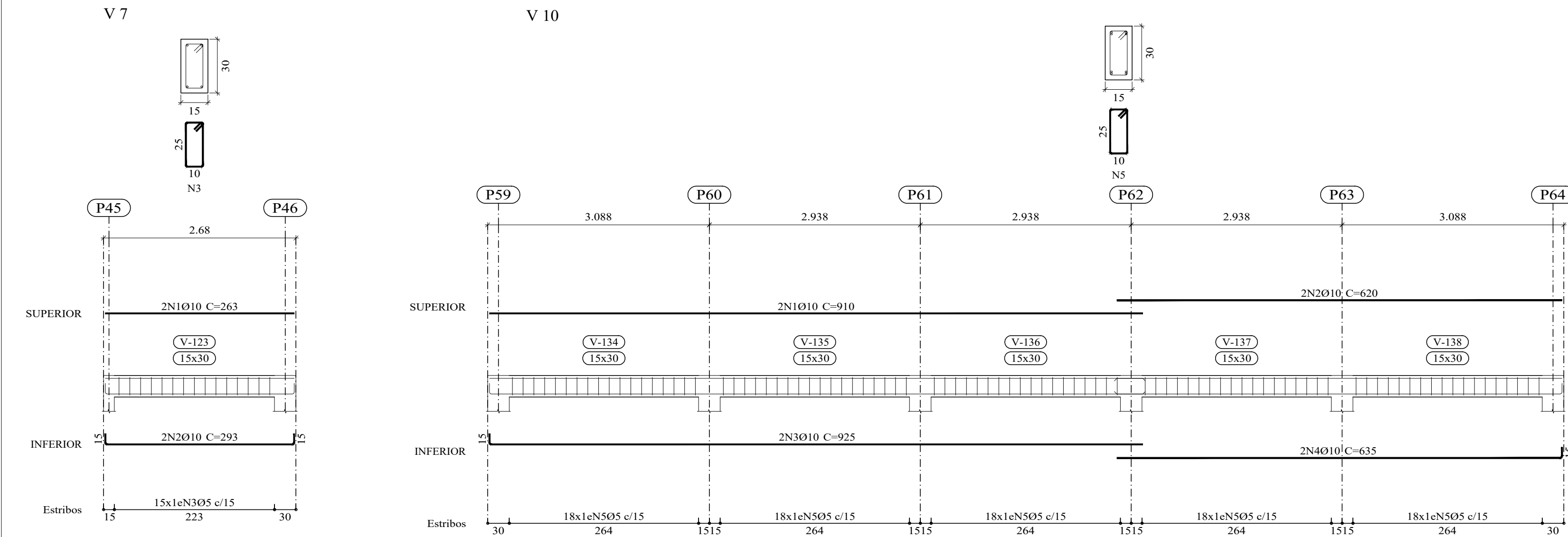


VIGA 06



Nível Superior
Desenho de vigas
Concreto: C25, em geral
Aço das barras: CA-50 e CA-60
Aço dos estribos: CA-50 e CA-60
Escala vigas 1:50
Escala seções 1:20
Escala aberturas 1:20

Elemento	Pos.	Diam.	Q.	Esquema (cm)	Comp. (cm)	Total (kg)	CA-50 (kg)	CA-60 (kg)
V 1	1	Ø10	2	200	220	458	2.8	
	2	Ø10	2	200	259	518	3.2	
	3	Ø5	13	1014	78	1014		1.6
						Total:	6.0	1.6
V 2=V 3=V 4=V 8=V 9 V 13	1	Ø10	2	910	910	1820	11.2	
	2	Ø10	2	620	620	1240	7.6	
	3	Ø10	2	910	925	1850	11.4	
	4	Ø10	2	620	635	1270	7.8	
	5	Ø5	90	78	7020			11.0
						Total: (s6):	38.0	11.0
V 5	1	Ø10	2	955	955	1910	11.8	
	2	Ø10	2	340	340	680	4.2	
	3	Ø10	2	955	970	1940	12.0	
	4	Ø10	2	340	355	710	4.4	
	5	Ø5	76	78	5928			9.3
						Total:	32.4	9.3
V 6	1	Ø10	2	300	500	1000	6.2	
	2	Ø10	2	500	530	1060	6.5	
	3	Ø5	30	78	2340			3.7
						Total:	12.7	3.7
V 7	1	Ø10	2	263	263	526	3.2	
	2	Ø10	2	263	293	586	3.6	
	3	Ø5	15	78	1170			1.8
						Total:	6.8	1.8
V 10	1	Ø10	2	910	910	1820	11.2	
	2	Ø10	2	620	620	1240	7.6	
	3	Ø10	2	910	925	1850	11.4	
	4	Ø10	2	620	635	1270	7.8	
	5	Ø5	90	78	7020			11.0
						Total:	38.0	11.0
V 11	1	Ø10	2	980	980	1960	12.1	
	2	Ø10	2	285	285	570	3.5	
	3	Ø10	2	924	989	1978	12.2	
	4	Ø10	2	255	290	580	3.6	
	5	Ø5	73	78	5694			8.9
						Total:	31.4	8.9
						Ø5:	0.0	102.3
						Ø10:	355.3	0.0
						Total:	355.3	102.3



NOVA FRIBURGO

PREFEITURA

SECRETARIA DE INFRAESTRUTURA E OBRAS

CRECHE MARIA INÊS DE ANDRADE BACHINNI

Nº DO PROCESSO:

ASSUNTO:

PROJETO BÁSICO ESTRUTURAL DOS MUROS DE DIVISA

SECRETÁRIO DE OBRAS

BERNARDO COELHO VERLY - MATRÍCULA: 62.009

SUBSECRETÁRIO DE PROJETOS

LUAN LEITE FELJO - MATRÍCULA: 115.288

RESPONSÁVEL TÉCNICO

FABIANO CORREIA DE SOUZA - ENG. CIVIL - CREA - RJ - 2011134955-D - MATRÍCULA: 063512

ENDEREÇO: AVENIDA ANTÔNIO MÁRIO DE AZEVEDO, Nº 2.966, CÔRREGO D'ANTAS, NOVA FRIBURGO - RJ.

VIGAS DO NÍVEL SUPERIOR, NÍVEL = 2,20m.

CONSTRUÇÃO:

ESCALA:

DATA:

PRANCHA:

INDICADA

FEVEREIRO / 2025

01/02

Nota de projeto: